

Sëmundja e Alzheimerit

Sëmundja më e përhapur e pandalshme e kujtesës. Janë të njohura forma të ndryshme të sëmundjes së Alzheimerit. Faktorë që e shtojnë rrezikun janë pos tjerash tensioni i lartë i gjakut në moshën e mesme, kolesterolit i lartë dhe mbipeshësia, mungesa e fizikulturës, përdorimi i narkotikëve dhe substancave dehëse si dhe depresioni.

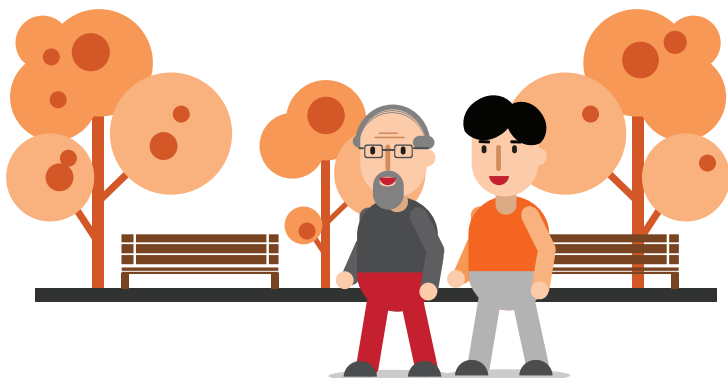


Rreziku nga sëmurja shtohet me kalimin e moshës, mirëpo njeriu mund të sëmuret që në moshë pune. Zakonisht sëmundja fillon me probleme të mësimin të gjërave të reja dhe me kujtesën e afërme. Mund të shfaqen vështirësi edhe në konfigurim, në të folur dhe në drejtim të veprimit.

Vëllimi dhe pesha totale e trurit zvogëlohen, vëllimi i zgavrave të trurit rritet dhe hipokampusi degjenerohet. Në tru grumbullohen stema beta-amiloide, qeliza truri zhduken dhe ndodhin edhe ndryshime tjera indesh. Sëmundja është trashëguese vetëm në 1 – 2% të rasteve.

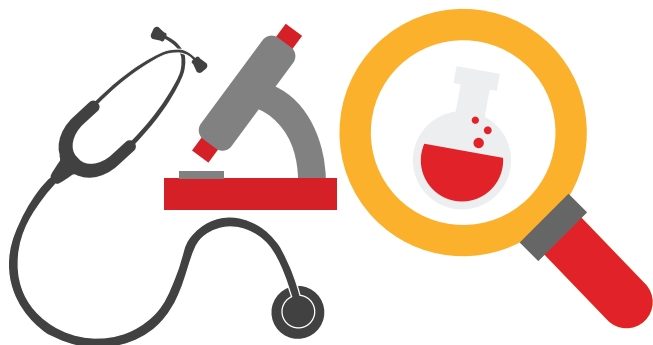
Mjekimi i sëmundjes së Alzheimerit

Simptomat e harresës është mirë që të hulumtohen kur shfaqen brenga rreth kujtesës ose rreth aftësisë së veprimit. Sëmurja nuk përshkallëzon te secili në mënyrë të njëjtë. Nuk ekziston ilaç për shërimin e sëmundjes së Alzheimerit por aftësinë vepruese mund ta mirëmbajmë me ndihmën e barnave si dhe me jetë aktive.



Mjekimi ka për qëllim që ta mbështesë të sëmurin e kujtesës nëpër fazat e ndryshme të sëmundjes. Me anë të terapisë me ilaçe si dhe me rehabilitim përpiqemi ta ngadalësojmë progresin e sëmundjes dhe ta mirëmbajmë aftësinë e veprimit si dhe kualitetin e jetesës.

Mund të drejtohesh për ekzaminime mjekësore në shtëpi të shëndetit ose te mjeku i punës. Pas diagnozës është me rëndësi përcjellja e rregullt e sëmundjes.



Mjeku e bën ekzaminimin dhe udhëzimet e nevojshme për ekzaminime të mëtejme. Ekzaminime të kujtesës ndër të tjera janë analizat e gjakut, testet e kujtesës dhe incizimi i trurit. Dëgjohet e dhe mendimi i të afërmeve të pacientit.

Plani i klientit është dokument i rëndësishëm i përcjelljes së gjendjes, në të cilin pos tjerash shënohen edhe plani i mjekimit me barna dhe historia jetësore. Vullneti për mjekim dhe autorizimi për kujdestari është mirë të sqarohen që në fazën fillestare të sëmundjes.

☹️ Simptomat e harresës mund të jenë të frikshëm, kur ato fillojnë të shfaqen “fshehurazi” në jetën e përditshme. Ndryshimet në tru fillojnë madje 20-30 vite para paraqitjes së simptomave.

SEGMENTI KOHOR

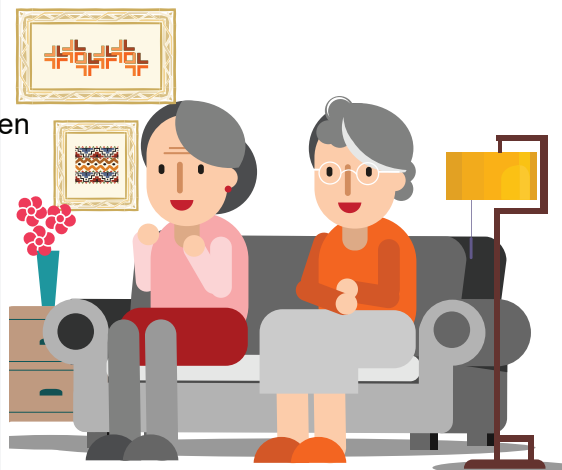
Sëmundja e hershme e Alzheimerit

- ☹️ veprimet e përditshme ose detyrat e në punë vështirësohen
- ☹️ tërheqja në vetvete dhe pasiguria shtohen
- ☹️ mund të shfaqet molisje, stresi, vështirësi me gjumin, irritim, depresion, trishtim.



Sëmundja e Alzheimerit e nivelit të lehtë

- ☹️ simptomat e fazës së hershme thellohen
- ☹️ vendimmarrja dhe menaxhimi i amvisërisë vështirësohen
- ☹️ gjetja e fjalëve vështirësohet
- ☹️ përcjellja e bisedës vështirësohet, të kuptuarit e leximit dobësohet
- ☹️ mund të shfaqet paranojë ose akuzim
- ☹️ ndodhë që personi të humbet



Sëmundja e Alzheimerit e nivelit të mesëm

- ☹️ vështirësohet menaxhimi i pavarur i jetesës, nevoja për ndihmë shtohet
- ☹️ ndjesia ndaj sëmundjes dobësohet
- ☹️ vështirësohet kujdesi ndaj ushqimit të vet, gjë që mund të shkaktojë humbje peshe
- ☹️ shqetësim i vazhdueshëm – “malli për shtëpinë”
- ☹️ mund të shfaqet paranojë, irritim si dhe ndryshime në sjellje.



Sëmundja e Alzheimerit e nivelit të rëndë

- ☹️ nevoja e personit për ndihmë shtohet qartazi
- ☹️ gjendja e përgjithshme shëndetësore dobësohet
- ☹️ të folurit varfërohet ose humb tërësisht
- ☹️ aftësia për lëvizje mund të dobësohet
- ☹️ personi nuk i njeh të afërmit e vet
- ☹️ shqetësimi shtohet, nëse nuk mund të kuptojë se çfarë ndodhë në rrethinë

Lähteet:

www.muistiliitto.fi

www.kaypahoito.fi

Hallikainen, M., Mönkäre, R., Nukari, T. (toim.) 2017. Muistisairaana hoidon hyvät käytännöt. Duodecim.

Erkinjuntti, T., Remes, A., Rinne, J., Soininen, H. (toim.) 2015. Muistisairaudet. Duodecim.

Kuva ja taide: Karen Cipe | karencipe.deviantart.com



Salon
Muistiyhdistys ry
Muistiliiton jäsen

